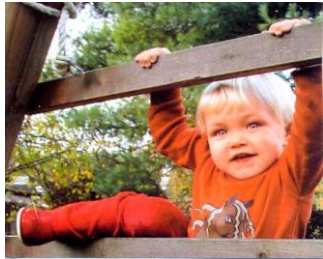


„...damit du groß und stark wirst...“



Kinder brauchen den Schutzraum der Familie, um sich gesund entfalten zu können.

Wenn der Schutzraum der Familie in Frage gestellt ist durch äußere Umstände oder persönliche Schicksale, dann braucht es Alternativen, um dem Ideal so nah wie möglich zu kommen.

Wir möchten Sie ermutigen, sich an uns zu wenden, wenn es bei Ihnen ein großzügiges Maß an Bereitschaft, Zeit und Kraft gibt.

Denn eines ist sicher: Pflegekinder bringen Leben in die Bude!

**Sie melden sich? – Wir würden uns freuen**

**Pflegeleichte Kinder gibt's nicht – aber Pflegekinder**

Lassen Sie uns zusammenkommen !

**Landkreis Schaumburg  
- Pflegekinderdienst –**

**Breslauer Straße 11  
31655 Stadthagen**

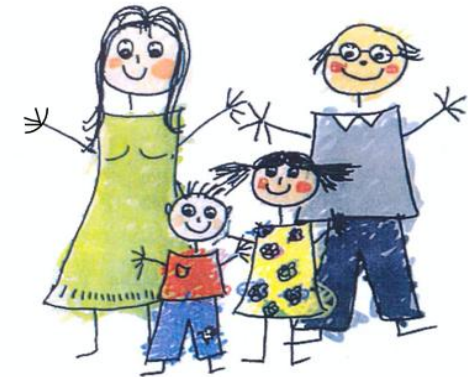
**Tel-Nr. 05721 / 703 8311  
05721 / 703 8326  
05721 / 703 8327**

**Fax-Nr. 05721 / 703 8320**

e-mail: [pkd.51@landkreis-schaumburg.de](mailto:pkd.51@landkreis-schaumburg.de)



# Pflegeeltern werden



Landkreis Schaumburg  
- Jugendamt –  
Pflegekinderdienst

## Das Jugendamt sucht Pflegeeltern für Kinder in Not

Wir suchen Menschen, die Kindern für einen begrenzten Zeitraum oder auf Dauer ein neues Zuhause geben können.

### Kurzzeitpflege:

Das Kind bleibt ständig für einen begrenzten Zeitraum, höchstens 8 Wochen, bei der Pflegefamilie (z.B. bei einem Krankenhausaufenthalt der Eltern) und kann danach in die Familie zurück.

### Vollzeitpflege:

Die Eltern können das Kind nicht angemessen versorgen, sodass eine längerfristige Unterbringung des Kindes in der Pflegefamilie notwendig ist. Das Kind sollte in regelmäßigen Abständen Kontakt zu den Eltern haben.

### Sonderpflege:

Hier geht es um behinderte oder schwer geschädigte Kinder, die in Vollzeitpflege vermittelt werden, z.B. nach erlebter Misshandlung, Alkoholschäden etc..

### Not-und Bereitschaftspflege:

Es handelt sich um die sofortige Unterbringung von Kindern aufgrund einer akuten familiären Notsituation. Die Situation des Kindes und seiner Familie ist ungeklärt. Die Kinder verbleiben bis zur Klärung in der Pflegestelle (max. 6 Monate).

## WIR SUCHEN

- Menschen, die Freude und Spaß daran haben, ein Kind auf seinem Lebensweg liebevoll zu begleiten
- Menschen mit Zeit, Raum und Geduld
- Menschen mit Belastungsfähigkeit und Durchhaltevermögen in schwierigen Situationen
- Menschen, die neugierig sind und sich auf Veränderungen einlassen wollen
- Menschen, die Verständnis für die leiblichen Eltern haben und mit ihnen zusammenarbeiten wollen
- Menschen mit der Fähigkeit und Bereitschaft, Beratung und Unterstützung anzunehmen und mit dem Jugendamt zu kooperieren
- Menschen mit pädagogischer Vorbildung oder Erfahrung für jene Kinder mit besonderen Problemen oder Erkrankungen (Gilt insbesondere für die Sonderpflege)

## UNSERE UNTERSTÜTZUNG

Auftretende Schwierigkeiten und Probleme sollen für alle Beteiligten in befriedigender Form gelöst werden. Hierbei geben wir Unterstützung:

- Qualifizierte Beratung bei pädagogischen, rechtlichen und finanziellen Problemen
- Begleitung und Unterstützung bei Besuchskontakten
- Vorbereitungsgruppen
- Informations- und Fortbildungsveranstaltungen
- Pflegegeldzahlungen und Beihilfen für das Pflegekind

