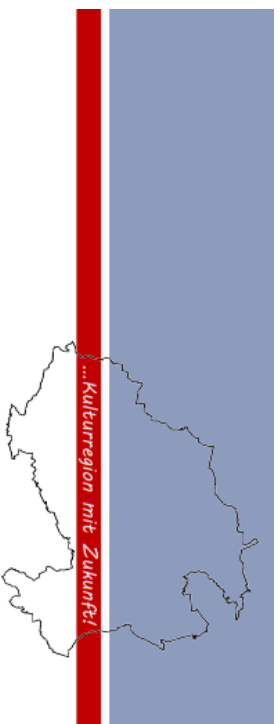




20. Sitzung der LAG Schaumburger Land am 27.03.2017 in Bad Nenndorf



Region Schaumburger Land

2017-03-28 1



Tagessordnung:

1. Begrüßung
2. Genehmigung des Protokolls vom 26.09.2016
3. Änderung / Klarstellung des REK (Finanzierungsplan)
4. Aktuelle Berichte aus Geschäftsstelle und Regionalmanagement
5. LEADER-Projekte
6. Verschiedenes / Ausblick

2017-03-28 2

TOP 1 | Begrüßung

Lokale Aktionsgruppe (LAG):

Herr Manfred Pollmann (Kreisbehindertenrat) scheidet aus.

Neues LAG-Mitglied für den Kreisbehindertenrat:

Herr Matthias Gläser

Beschlussvorschlag: Die LAG nimmt Herrn Gläser als neues Mitglied auf.

TOP 2 | Genehmigung des Protokolls der 19. LAG-Sitzung vom 26. Sep. 2016 in Bad Eisen

- Das Protokoll wurde mit der Einladung versandt.

Beschlussvorschlag: Die LAG stimmt dem Protokoll zu.

TOP 3 | Änderung / Klarstellung des REK (Finanzierungsplan)

Alter Finanzierungsplan (REK 2014, S. 121 und 122)

- Laufzeit: Kalenderjahre 2. Halbjahr 2015 bis 1. Halbjahr 2021
- Plan 1: Aufteilung nach Jahren und Code-Nummern
- Plan 2: Aufteilung nach Jahren und Handlungsfeldern

Neuer Finanzierungsplan

- Anpassung notwendig wg. geänderter Mittelzuweisung durch ML (angepasst an Mittelzuweisung durch EU)
- Laufzeit: EU-Haushaltsjahre 2015 bis 2020
- Aufteilung in einem Plan nach Jahren UND Handlungsfeldern UND Code-Nummern

2017-03-28 5

TOP 3 | Änderung / Klarstellung des REK (Finanzierungsplan)

Neuer Finanzierungsplan:

Das Gesamtbudget (2,4 Mio. Euro) bleibt unverändert.

Jahr	19.2. Projekte					19.2. Insg.	19.3 Koop.	19.4 Lauf. Kosten	Kont. Insg.
	HF A	HF B	HF C	HF D	HF E				
2015	70.000 €	70.000 €	70.000 €	40.000 €	26.700 €	276.700 €	0 €	40.000 €	316.700 €
2016	80.000 €	80.000 €	78.000 €	60.000 €	25.000 €	323.000 €	35.000 €	80.000 €	438.000 €
2017	60.000 €	50.000 €	45.000 €	35.000 €	21.500 €	211.500 €	50.000 €	80.000 €	341.500 €
2018	60.000 €	60.000 €	40.000 €	30.000 €	22.800 €	212.800 €	40.000 €	80.000 €	332.800 €
2019	80.000 €	80.000 €	70.000 €	50.000 €	42.400 €	322.400 €	40.000 €	90.000 €	452.400 €
2020	90.000 €	90.000 €	80.000 €	60.000 €	53.600 €	373.600 €	35.000 €	110.000 €	518.600 €
Summen	440.000 €	430.000 €	383.000 €	275.000 €	192.000 €	1.720.000 €	200.000 €	480.000 €	2.400.000 €

Beschlussvorschlag: Die LAG stimmt der Änderung des Finanzplans zu.

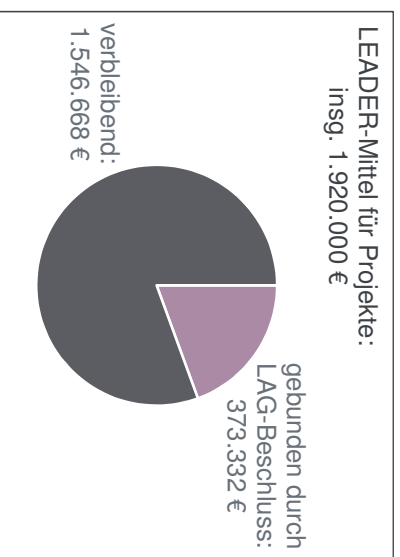
2017-03-28 6



TOP 3 | Änderung / Klarstellung des REK (Finanzierungsplan)

Zur Info: Übersicht Mittelbindung

LEADER-Budget insgg.:	2.400.000 €
Budget für Projekte:	1.920.000 €
Gebunden VOR 20. LAG:	154.000 €
Gebunden NACH 20. LAG:	373.000 €
Verbleiben für Projekte:	1.547.000 €



- Bindung der 2015er Mittel für Projekte (276 T€) bis Mai 2018: wahrscheinlich.
- Bindung der 2016er Mittel für Projekte (350 T€) bis Mai 2019: **schwierig**.

2017-03-28
7



TOP 4 | Bericht Geschäftsstelle / ReM

Neue ZILE-Richtlinie ab 01.01.2017 (Seite 1/2):

- Stichtage: 15.02.2017, 15.09.2017, 15.09.2018 usw.
(außer „Kulturerbe“)
 - Fördersatz für Kommunen bei Dorfentwicklung, Tourismus, Kulturerbe und Basisdienstleistungen: bis zu 43, 53 oder 63 %
(je nach Steuereinnahmekraft) + 10 % fürs LEADER-REK
- NEU: das gilt ggf. auch für gemeinnützige juristische Personen
(außer bei „Kulturerbe“)

2017-03-28
8

TOP 4 | Bericht Geschäftsstelle / ReM

Neue ZILE-Richtlinie ab 01.01.2017 (Auswahl, Seite 2/2):

- „Basisdienstleistungen“: auch „Freizeit- und Kultureinrichtungen“ (z.B. Bäder, Sportanlagen); auch Innenausbau; auch Kauf von Gebäuden; auch Nah-/Grundversorgung (z.B. Ärzte, Apotheken)
- „Kleinstunternehmen der Grundversorgung“ (< 10 Pers.): eigener Fördertatbestand; fördert auch Handwerksbetriebe, aber keine Ärzte, Apotheken oder landwirtschaftliche Betriebe.

2017-03-28
9

TOP 4 | Bericht Geschäftsstelle / ReM

Wirkung von Projekten „überwiegend im ländlichen Raum“

- Muss nicht mehr im Nachhinein bewiesen sondern zur Antragstellung dargelegt werden.

Jahresbericht 2016

- Abgabe Ende Februar 2017
- Download unter www.leader-schaumburgerland.de

Abfrage aller LEADER-Regionen zum Jahr 2016 durch das TI

- beantwortet im Jan. 2017 durch Geschäftsstelle und ReM

2017-03-28
10

TOP 5 | LEADER-Projekte

LEADER-Projekte – Übersicht mit Bewertungsvorschlag:

Projekt (Projektträger)	Punkte	€ gesamt	€ LEADER
Musterwohnung für Senioren (LK SHG)	39	54.100 €	27.050 €
Koordinierungsstelle Ehrenamt (Stadtentwicklungs- und Beteiligungsgesellschaft Obernkirchen)	39	80.000 €	38.400 €
KUMZU (LK Hameln-Pyrmont)	35	60.000 €	14.000 €
Spurensuche, 2. Baustein (SHGer Landschaft)	34	14.500 €	6.690 €
Sportstättenkonzept (Gem. Nienstadt)	32	13.090 €	7.200 €
Park der Begegnung (Gem. Hespel)	32	47.000 €	24.500 €
Relaunche www.steinhuder-meer.de (SMT)	31	23.800 €	1.500 €
Sanierung des Kirchturms in Meinsen (Ev-luth. Gem.)	28	200.000 €	100.000 €
		492.490 €	219.340 €

2017-03-28

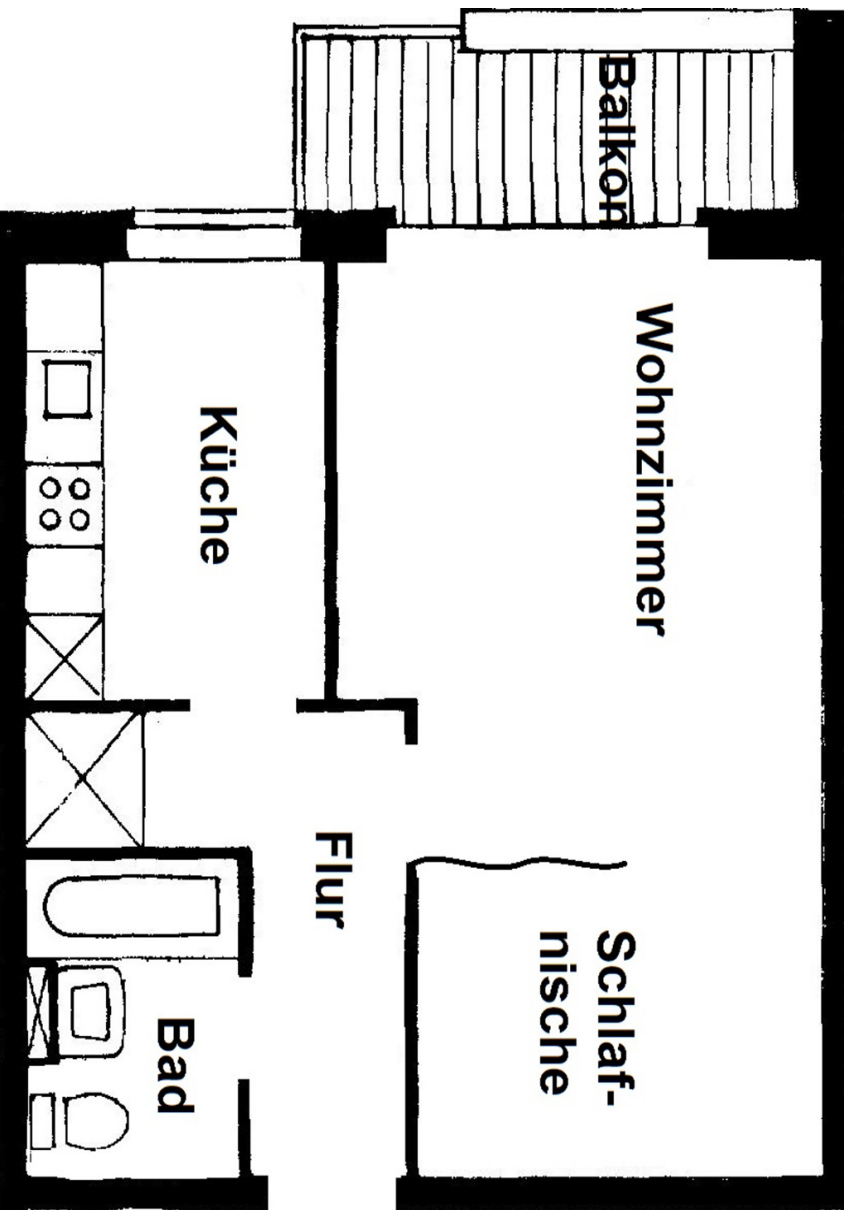
TOP 5 | LEADER-Projekte

Senioren-Musterwohnung:

- Projektträger: LK SHG, Senioren- und Pflegestützpunkt
- Für Schulungen, Führungen
- Projektlaufzeit: 4 Jahre
- ca. 38.800 € Umbaukosten
- ca. 15.300 € Mietkosten
- ca. 54.100 € Gesamtkosten
- 32.460 € LEADER-Mittel (Schaumburger Land: 27.050 €)



12
2017-03-28



Ist-Zustand



Beispiel (nachher)



© Niedersächsische Fachstelle für Wohnberatung

elektrisch



© Niedersächsische Fachstelle für Wohnberatung

MöbelfüÙe



© Niedersächsische Fachstelle für Wohnberatung



LEADER Schaumburger Land



SWECO



LEADER Schaumburger Land



SWECO



TOP 5 | LEADER-Projekte

KUMZU:

- Projektträger: LK HM
- Projektpartner: Landkreise Nienburg und Schaumburg
- 3 Jahre Netzwerkarbeit zu „Umbau statt Zuwachs“
- 60.000 € Gesamtkosten
- Je 14.000 € LEADER-Mittel aus Schaumburger Land, Östliches und Westliches Weserbergland



21
2017-03-28

- Nachfolger des Modellprojekts „Umbau statt Zuwachs“ (MUZ) (2010-2012)
- Mitwirkung von 17 Städten und Gemeinden der REK Weserbergland *plus*
- Ziel: aktive Innenentwicklung fördern durch geeignete Handlungsansätze, notwendige Umbauprozesse und Umbaumaßnahmen
- MUZ verstetigen und die dort entwickelten Bausteine in die Praxis umsetzen



22
2017-03-28



Steuerungsgruppe LEADER-/ILE-Region(en)	LAG Schaumburger Land, LAG Westliches und Ostliches Weserbergland und ILE-Region Mitte Niedersachsen
---	--

Baustein	1. Netzwerk „Aktive Innenentwicklung“	2. Fachplanerische Umsetzungsbegleitung von Projekten	3. Unterstützungsbudget „Tatort Dorfmitte“
Mittelantritt	60.000,- €	90.000,- €	
Projektzeitraum	LEADER Herbst 2017-20120	Regionalen Verfügungsfonds REK Weserbergland plus	
Projektträger	Landkreis Hameln-Pyrmont; Federführende LAG: Westliches Weserbergland		



MELANIE Projekt:
TATORT DORFMITTE
50 x 3000,- Euro
 für ihr Dorf wenn Sie
 ein gutes Projekt für Ihre Dorfmitte haben
 mindestens 15 Bürger/innen zusammen
 200 Arbeitsstunden leisten,
 Sie Ihren Bürgermeisterin und uns
 von ihrem Projekt überzeugen.

2017-03-28



„KUMZU“-Bausteine:

I. Netzwerk „Aktive Innenentwicklung“ (externe Prozessbegleitung)	➤ Nur Baustein I soll aus Gründen der Förderbedingungen aus LEADER-Mitteln gefördert werden.
--	--

- II. Fachplanerische Umsetzungsbegleitung von Projekten:**
- Beratungsleistungen, Planungsleistungen, Finanzierungs- und Fördermittelberatung, Machbarkeitskonzepte für Kommunen
 - Bausteine II und III sollen aus dem Regionalen Verfügungsfonds der REK Weserbergland plus finanziert werden

- III. Unterstützungsbudget „Tatort Dorfmitte“:** Unterstützung von bürgerschaftlichen Aktivitäten und Maßnahmen zur Belebung und Attraktivitätssteigerung von Dorfkernen

24
2017-03-28



„KUMZU“-Bausteine:

I. Netzwerk „Aktive Innenentwicklung“ (externe Prozessbegleitung durch Büro)

A. Netzwerktreffen

Zur kontinuierlichen Weiterentwicklung der MUZ-Handlungsbausteine und zum Wissenstransfer mit folgenden Themenschwerpunkten:

1. Jahr: Schwerpunkt „Planung“ u.a. mit Baulücken- und Leerstandskataster, Leerstandsmanagement, Entwicklungskonzepte und deren Umsetzung
2. Jahr: Schwerpunkt „Marketing“ u.a. mit Aktivierungsstrategien, Förderprogrammen
3. Jahr: Schwerpunkt „Netzwerk“ gemäß den Ausführungen im MUZ-Handbuch

B. Steuerungsgruppe

Das zentrale Steuer- und Entscheidungsgremium begleitet das Projekt und trifft sich zu 3 jährlichen Sitzungen

C. Öffentlichkeitsarbeit und Dokumentation des Projekts

Ziel: bislang nicht in MUZ-involvierten Städte und Gemeinden in das Netzwerk integrieren; umfassende Öffentlichkeitsarbeit während der Projektlaufzeit betreiben und Veröffentlichung der Projektergebnisse in Abschlussbericht

TOP 5 | LEADER-Projekte

KUMZU:

- Projektträger: LK Hameln-Pyrmont
- Projektpartner: LK Nienburg u. Schaumburg
- 3 Jahre Netzwerkarbeit zu „Umbau statt Zuwachs“
- 60.000 € Gesamtkosten
- Je 14.000 € LEADER-Mittel aus Schaumburger Land, Östliches und Westliches Weserbergland



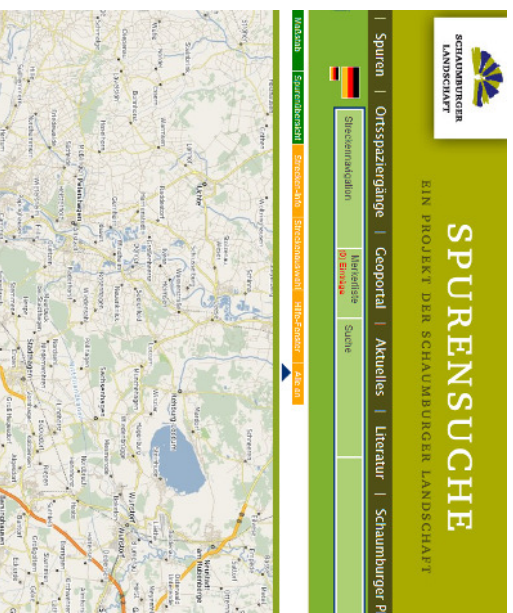
Beschlussvorschlag: Die LAG stimmt der beantragten LEADER-Förderung zu.



TOP 5 | LEADER-Projekte

Spurensuche, 2. Baustein

- Projektträger: SHGer Landschaft
- Projektpartner: LK Schaumburg
- Spurensuche-App, Datenbank-Optimierung, Ehrenamt-Aufwandsentschädigungen
- 14.500 Gesamtkosten
- 8.016 € LEADER-Mittel, davon 6.690 € aus dem SHGer Land



Beschlussvorschlag: Die LAG stimmt der beantragten LEADER-Förderung zu.

27
2017-03-28



TOP 5 | LEADER-Projekte

Sportstättenkonzept Nienstädt:

- Projektträger: Gemeinde Nienstädt
- Studie in Kooperation mit den Sportvereinen
- 13.090 € Gesamtkosten
- 7.200 € LEADER-Mittel



Beschlussvorschlag: Die LAG stimmt der beantragten LEADER-Förderung zu.

28
2017-03-28

TOP 5 | LEADER-Projekte

Park der Begegnung Hesse:

- Projektträger: Gemeinde Hesse
- Dorteich-Ufergestaltung, Sitzgelegenheiten, Pflasterweg, Beleuchtung
- 56.000 € Gesamtkosten
- 24.500 € LEADER-Mittel



Beschlussvorschlag: Die LAG stimmt der beantragten LEADER-Förderung zu.

TOP 5 | LEADER-Projekte

Relaunche der Website [www. Steinhuder-meer.de](http://www.Steinhuder-meer.de):

- Projektträger: Steinhuder Meer Tourismus GmbH
- Überarbeitung der Website
- 23.800 € Gesamtkosten
- 10.000 € LEADER-Mittel (Schaumburger Land: 1.500 €)



Beschlussvorschlag: Die LAG stimmt der beantragten LEADER-Förderung zu.

TOP 5 | LEADER-Projekte

Meinsen Kirchturmsanierung:

- Projektträger: Kirchengemeinde
- Erneuerung des schadhaften Ziegelmauerwerks
- 700.000 Gesamtkosten, davon 200.000 € im LEADER-Projekt
- 100.000 € LEADER-Mittel



2017-03-28

Beschlussvorschlag:
Die LAG stimmt der beantragten LEADER-Förderung zu.

TOP 5 | LEADER-Projekte

ZILE-Projekte zur Info:

Projekt (Projektträger)	€ gesamt	€ ZILE
Mehrgenerationenhaus Seggebruch (Mehrgen.haus Bückeburg e.V.)	1.005.150 €	500.000 €
BMX-Anlage (Gemeinde Haste)	25.920 €	18.920 €
Skatepark (Stadt Bad Nenndorf)	190.770 €	120.180 €
Badewonne: Eingangsbereich u.a. (Förderverein Badewonne e.V.)	650.000 €	345.000 €
Arztpraxis-Erweiterung (Samtgemeinde Nienstädt)	102.430 €	74.780 €
	1.974.270 €	1.058.880 €

2017-03-28

TOP 6 | Verschiedenes / Ausblick

Regionale Vermarktung – Aktueller Stand:

- 2 Bestandteile:
 - gemeinsame Direktvermarktung („kleine Markthallen“)
 - Regionalmarke „Schaumburg“
- 4 Arbeitskreistreffen zw. Juni 2016 und Jan. 2017. Teilnehmer: Landvolk, Landwirtschaftskammer, IHK, Kreishandwerkerschaft, Schaumburger Land Tourismusmarketing, Bgm. Schäfer, Volker Wehmeyer, LK SHG (Amt für Wirtschaftsförderung), LEADER-ReM
- Landwirtschaft und Handwerkerschaft (z. T.) haben Interesse; wird derzeit konkreter erfragt.

33
2017-03-28

TOP 6 | Verschiedenes/Ausblick

Termine:

Juni 2017	LEADER-Newsletter
09.08.2017	Stichtag für LEADER-Projekte zur 21. LAG-Sitzung
28.08.2017	LAG-Beirat-Sitzung
27.09.2017	21. LAG-Sitzung + LEADER-Forum, Kreishaus Stadthagen
15.09.2017	Stichtag für Anträge zur ZILE-Richtlinie (außer „Kulturerbe“)
30.09.2017	Stichtag für Anträge zur Richtlinie „Landschaftswerte“
Ende 2017	Befragung der LAG durch das Thünen-Institut

34
2017-03-28