



<b>1. Projekttitel</b>	<b>Landtour Bückeberg, 2. Baustein</b>		<b>Projekt-Nr.:</b>	
<b>2. Projektbeschreibung</b>	<p>Im August 2010 wurde die Landtour Bückeberg eröffnet. Die Radroute führt auf 53 km rund um Bückeberg und berührt dabei vielfältigste Naturräume wie die Hofwiesen, den Harri, den Schaumburger Wald, den Gevattersee oder die Bückeberger Niederung. Bislang findet man die Strecke mittels GPS-Geräten, die an der Tourist-Info ausleihbar sind. In einem zweiten Projektbaustein ist nun die Ausschilderung, die Verbesserung eines Wegeabschnittes und das Aufstellen von Bänken geplant. Die Maßnahmen im Einzelnen:</p> <ul style="list-style-type: none"> <li>- Erstellung eines Beschilderungsplans. Erläuterung: Auf zwei Dritteln der Strecke können die Pfosten und Zielwegweiser des kreisweiten Radwegenetzes genutzt werden (s. Leader-Projektskizze „Radwegebeschilderung Landkreis Schaumburg“), so dass hier nur die Landtour-Einhängeschilder eingehängt werden müssen (s. Beispiel-Foto). Auf dem fehlenden Drittel müssen Pfosten und Zielwegweiser gesetzt werden. Hierzu sind Standorte und Mengen zu ermitteln und abzustimmen.</li> <li>- Grafik und Druck von Zielwegweisungsschildern und Landtour-Einhängeschildern</li> <li>- Stellenweise Pfosten mit Zielwegweisern aufstellen</li> <li>- Ausschilderung der Strecke mit Landtour-Einhängeschildern</li> <li>- Wegeverbesserungen im Bereich Hofwiesen</li> <li>- Aufstellen einzelner Bänke an Rastgelegenheiten</li> </ul>			
<b>3. Projektträger</b>	Stadt Bückeberg			
<b>4. Ansprechpartner</b>	Herr Buhr, Tel. (05722) 206-172			
<b>5. Projektpartner</b>	Samtgemeinde und Gemeinde Bad Eilsen, Schaumburger Land Tourismusmarketing e.V.			
<b>6. Projektkosten</b>	Nettokosten:	17.000 €	Bruttokosten:	20.230 €
<b>7. Projektfinanzierung</b>	EU-Mittel:	8.500 €	(50 % der Nettokosten)	
	Landkreis SHG *	5.865 €	(50 % d. öffentlichen Kofinanzierung)	
	Stadt Bückeberg	4.692 €	(40 % d. öffentlichen Kofinanzierung)	
	Samtgemeinde Eilsen	1.173 €	(10 % d. öffentlichen Kofinanzierung)	
	Summe:	20.230 €		
<b>8. Zeitplanung</b>	Geplanter Beginn: Sommer 2011		Geplanter Abschluss: Sommer 2012	
<b>9. Projektbausteine</b>	<input checked="" type="checkbox"/> nein (in sich abgeschlossenes Projekt) <input type="checkbox"/> ja (weitere Projektbausteine geplant)			
	Wenn ja, welche? Umsetzung des Konzeptes (ggf. Infosystem, Park-/Rastplätze etc.)			
<b>10. Förderfähigkeit</b>	<input checked="" type="checkbox"/> ZILE-Richtlinie; Nr.: 313 Ländlicher Fremdenverkehr		<input type="checkbox"/> .....	
<b>11. REK-Bezug</b>	REK-Handlungsfeld: Kultur und Tourismus		REK-Projekt: <input checked="" type="checkbox"/> ja <input type="checkbox"/> nein „Schaumburger Landrouten“	
<b>12. Projektmerkmale</b>	<input checked="" type="checkbox"/> investiv; <input type="checkbox"/> nicht investiv	Beteiligte Akteure:		Publikationen:
<b>13. LAG-Beschluss</b>	10. LAG-Sitzung (11.04.2011)	17 Ja-Stimmen	0 Nein-Stimmen	0 Enthaltungen

\* Der Kofinanzierungsbetrag des Landkreises Schaumburg steht unter dem Vorbehalt der Bereitstellung entsprechender Haushaltsmittel.

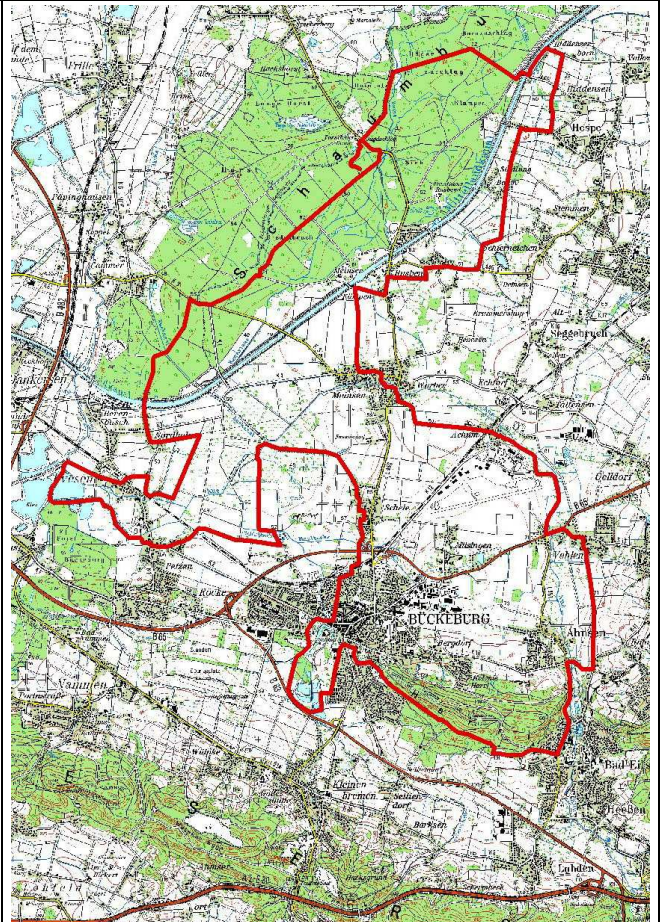
Fotos (Wiegand) und Karte:



Landtour-Eröffnung durch Fürst Ernst im August 2010



Bereits im ersten Projektabschnitt hergestellter Rastplatz mit Infopoint



Streckenverlauf der Landtour  
(Kartengrundlage: TK 50, Hrsg.: LGLN)



Zu verbessernder Wegeabschnitt in den Hofwiesen



Beispiel eines Einhängeschildes an einem Zielwegweiser aus dem Landkreis Hameln-Pyrmont